

# STANFORD UNIVERSITY

## Education Program for Gifted Youth

220 Panama Street, Stanford, CA 94305-4101

t 650.614.2400 f 650.614.2304

info@epgy.stanford.edu

### Mejore la Matemática de su Hijo/Hija desde su Hogar con EPGY

Su hijo/hija puede trabajar en la matemática de Stanford EPGY desde una computadora en el internet. Esto significa que usted puede obtener acceso desde su hogar, en la biblioteca, u otro lugar con acceso a internet. Su hijo/hija puede mejorar sus habilidades matemáticas mucho.

Su página de internet de EPGY es:

<http://epgyschools.stanford.edu/hom>

Antes de usar EPGY, usted puede probar su computadora para asegurar que el programa de matemáticas de EPGY trabajará correctamente. (Refiera a la página siguiente.)

Después de que usted haya probado su computadora, puede regresar a su página de internet de EPGY para acceder el programa. Su hijo/hija puede decirle su nombre de usuario y contraseña. (Normalmente, el nombre de usuario de cada estudianta es el **nombre del estudianta y la inicial del apellido** (ningún acento o espacio), y la contraseña son una palabra y algunos **numeros**. Por ejemplo, un estudiante bajo el nombre de John Delgado tendría la siguiente información:

Nombre de usuario: **johnd**

Contraseña: **blue22**

Usted entonces observará la página de bienvenida. De aquí, usted tiene dos opciones

- **Run Course** – comience el curso de EPGY
- **View Reports** – reportes del trabajo y progreso. Usted puede ver:
  1. **Progress Summary** – un resumen general de su progreso en cada uno de los conceptos así como una gráfica con su posición en el grado.
  2. **Session Calendar** – un calendario de cuando ha trabajado. Si usted presiona en una fecha, verá su trabajo de ese día. Usted puede repasar los problemas del día seleccionado presionando en “Replay Session”.
  3. **Concepts Summary** – una lista de los conceptos que usted ha cubierto hasta el momento así como su calificación en cada uno de los conceptos.

Felicitaciones! Usando EPGY con su hijo/hija, usted ayuda a mejorar su habilidad matemática. Cada ejercicio su hijo/hija completa ayuda a su éxito. Revisar el progreso de las matemáticas dice a su hijo/hija que usted apoya su trabajo.

## Pruebe su Computadora Primero

Antes de comenzar el programa de EPGY, pruebe su computadora de la siguiente manera. Si tiene preguntas o problemas técnicos, pregunte a su instructor de Stanford, Mona Schorow [mschorow@epgy.stanford.edu](mailto:mschorow@epgy.stanford.edu) 650-862-8765

Abra una página de internet y vaya a <http://epgyschools.stanford.edu/certify>

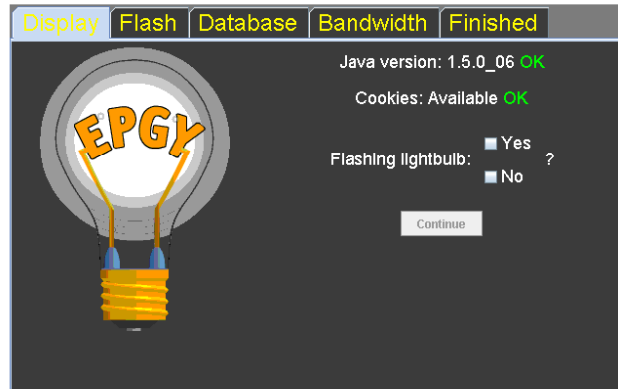
1. Su página le permitirá escoger la opción en la tira roja titulada “Certify”.
2. La primera página durante este proceso presentada (observe la siguiente figura)
3. Si usted ve el foco brillando, y su versión de Java marca “OK”, seleccione “Yes”, seguido por el botón “Continue”. Esto lo llevará a la siguiente página.



The following checks will determine if your computer is able to run the EPGY courses. The EPGY Courses run on suitably configured Windows, Macintosh, and Linux computers. After running the certification, please check the [list of requirements](#) (below) to make sure your configuration is supported by EPGY.

Using this applet will make a certification record for the (prefix ""). If this is not your school, please [log out and log back in](#).

Be sure to scroll down to see all information.



You must have Java version 1.4.2 or greater.  
If you do not see the lightbulb (above), or your Java version as shown is less than 1.4.2, you should download the [JRE \(Java Runtime Environment\) from Sun](#) and try again.

4. Pasará por 5 páginas (Display, Flash, Database, Bandwidth, y Finished). Si su computadora falla alguno de los exámenes, usted será guiado hacia por unos pasos adicionales.
5. Una vez que llegue a la última página, oprima “Submit Results”. Esta pantalla le enseñará los exámenes que su computadora ha pasado y fallado.
6. Si su computadora falla alguno de los exámenes, la palabra “Failed” aparecerá en letras rojas indicando que será difícil que el programa de EPGY funcione apropiadamente.

**Requisitos de su computadora** – computadoras con acceso al Internet, las cuales pasen los siguientes requisitos, deben funcionar apropiadamente con el programa de EPGY.

- **Windows** – Windows XP; Internet Explorer 6.0 o mejor; Flash MX Player y Java 1.4.2 o mejor.
- **Macintosh** – Mac OS 10.3 Safari 1.2, Flash MX Player y Java 1.4.2 o mejor
- **Linux** – Mozilla 2.0, Flash MX Player y Java 1.4.2 o mejor